

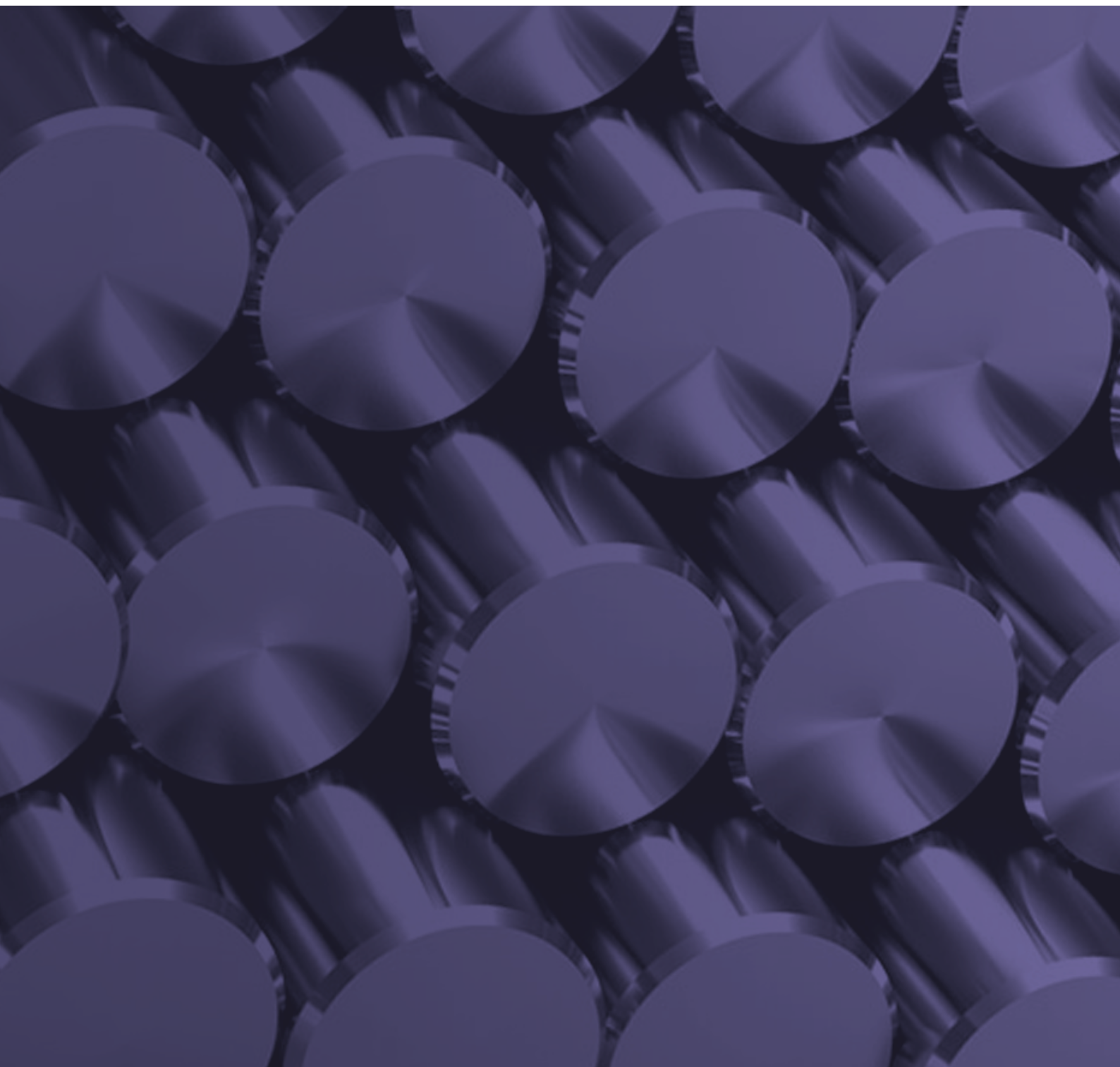
herbron
h e r r a j e s

Catálogo
de productos

2021



Acero Inoxidable



ÍNDICE

Acero Inox.

Otros

1550-1560 Números de Acero - 60 y 120 mm de altura	04
1600 Letras - 60 mm de altura	05
1660-1670 Figuras - 90 x 90 mm y 120 x 120 mm	06
1650 Figuras 120 mm	07
1680 Carteles	08

Cubetas

6047 Cubeta de Embutir	09
------------------------------	----

Barrales

1223 Barral Acero Inoxidable Esmerilado - Tapa a presión	10
1227 Barral Acero Inoxidable Esmerilado - Tapa soldada	11
1228 Barral Desplazado Acero Inoxidable - Tapa soldada	12
1240 Barral Curvo Acero Inox.esmerilado - Tapa a presión	13
1250 Barral Rectangular Acero Inox. esmerilado - Tapa soldada	14

Números de Acero

60 y 120mm de altura

Código: 1550 - 1560

Acero Inoxidable. Calidad 304.
Uso en puertas y señales domiciliarias.
Fácil y rápida instalación (para pegar)

Presentación: caja de 6 unidades

Terminación: AS

Cód. 1550: 60mm de altura

Cód. 1560: 120mm de altura.



Ficha técnica



Terminaciones



AS

Acero
Satinado

Cód.	A
1550	60
1560	120

Medidas en mm /
Dimensions in mm
(1 inch = 25,4 mm)

Letras

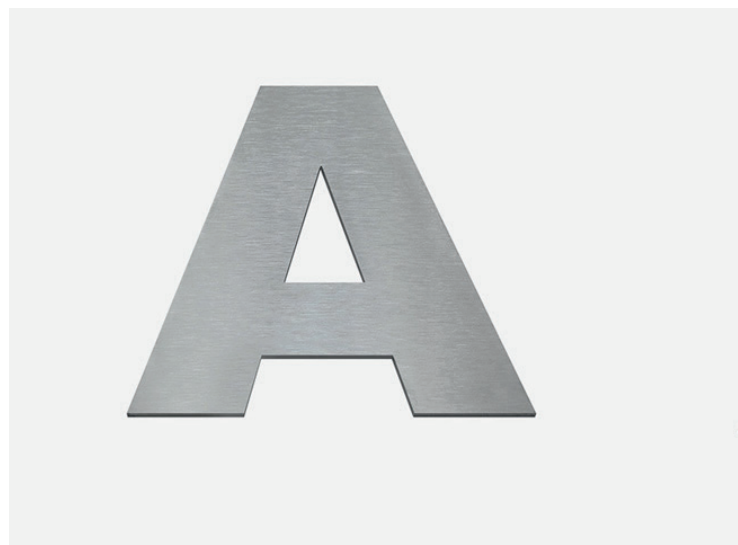
60mm de altura

Código: 1600

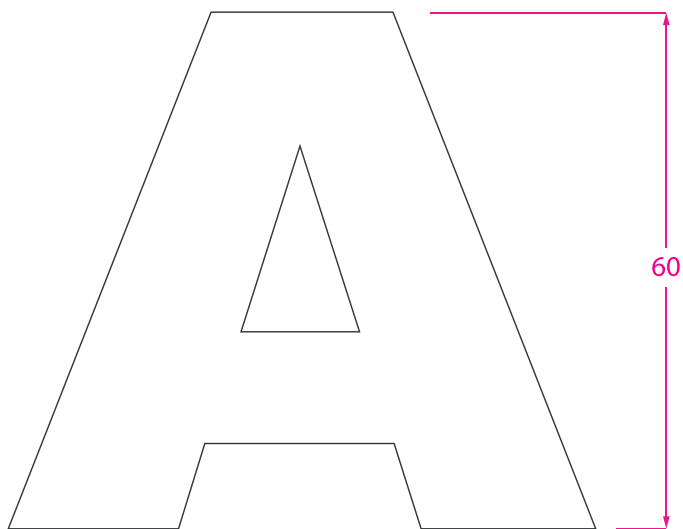
Acero Inoxidable. Calidad 304.
Fácil y rápida instalación (para pegar)
Imprenta Mayúscula.
Uso en puertas.

Presentación: caja de 6 unidades.

Terminación: AS



Ficha técnica



Medidas en mm /
Dimensions in mm
(1 inch = 25,4 mm)

Terminaciones



AS

Acero
Satinado

Figuras

90 x 90 mm y 120 x 120 mm

Código: 1660-1670

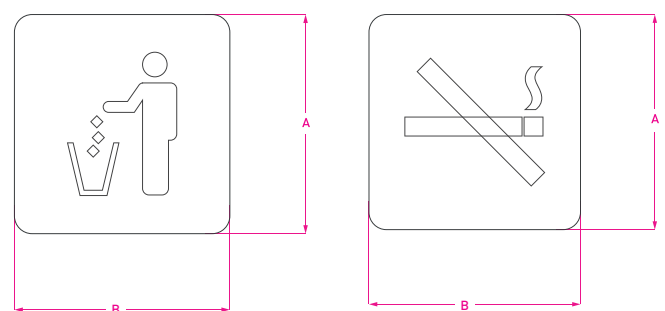
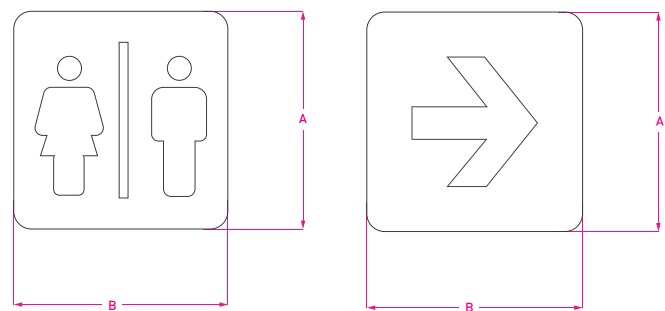
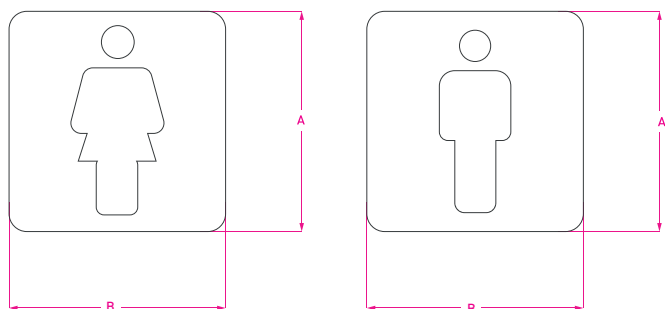
Acero Inoxidable. Calidad 304.
Fácil y rápida instalación.

Presentación: 1 unidad.

Terminación: AS



Ficha técnica

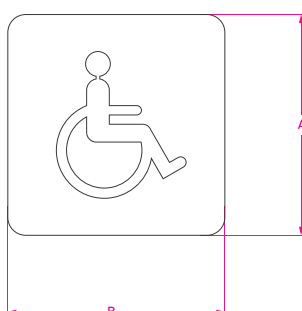


Terminaciones



AS

Acero Satinado



Cód.	A
1660	60
1670	120

Medidas en mm /
Dimensions in mm
(1 inch = 25,4 mm)

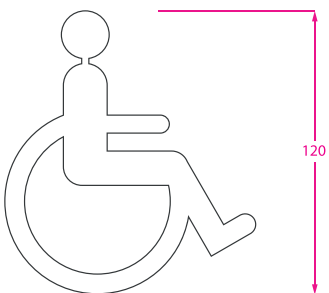
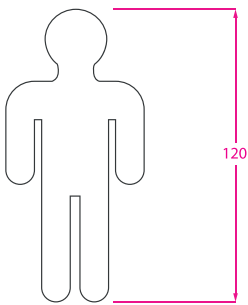
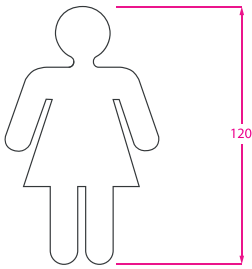
Figuras 120 mm

Código: 1650

Acero Inoxidable. Calidad 304
Fácil y rápida instalación (para pegar)
Figura Hombre / Mujer / Discapacidad
Presentación: 1 unidad.
Terminación: AS



Ficha técnica



Medidas en mm /
Dimensions in mm
(1 inch = 25,4 mm)

Terminaciones



AS

Acero
Satinado

Carteles

Código: 1680

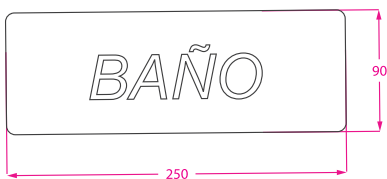
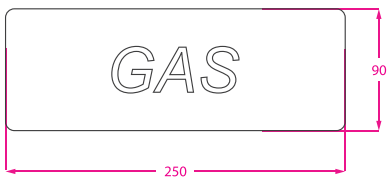
Acero Inoxidable. Calidad 304
Fácil y rápida instalación (para pegar)

Presentación: 1 unidad.

Terminación: AS



Ficha técnica



Medidas en mm /
Dimensions in mm
(1 inch = 25,4 mm)

Terminaciones



AS

Acero
Satinado

Cubeta de Embutir

Código: 6047

Acero inoxidable estampado. Calidad 304

Uso en muebles y puertas corredizas.

Opcional: bocallave.

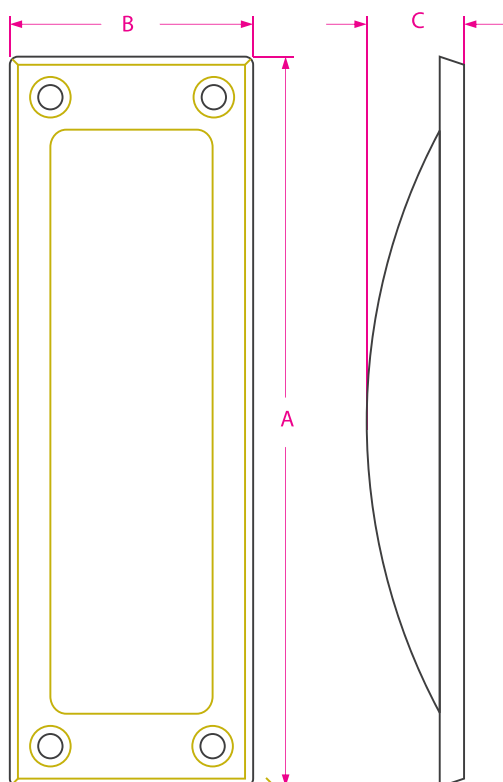
Fácil y rápida instalación.

Presentación: Caja de 25 unidades.

Terminación: AS, AP



Ficha técnica



Terminaciones



AP

Acero
Pulido



AS

Acero
Satinado

Cód.	A	B	C
6047	90	33	12
6048	111	45	13

Medidas en mm /
Dimensions in mm
(1 inch = 25,4 mm)

Barral Acero Inox. Esmerilado

Tapa a presión

Código: 1223

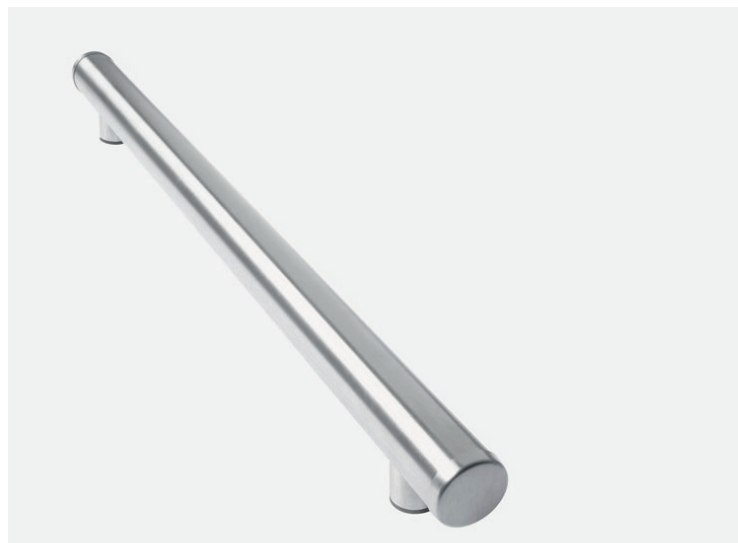
Calidad 304.

Uso en puertas y portones

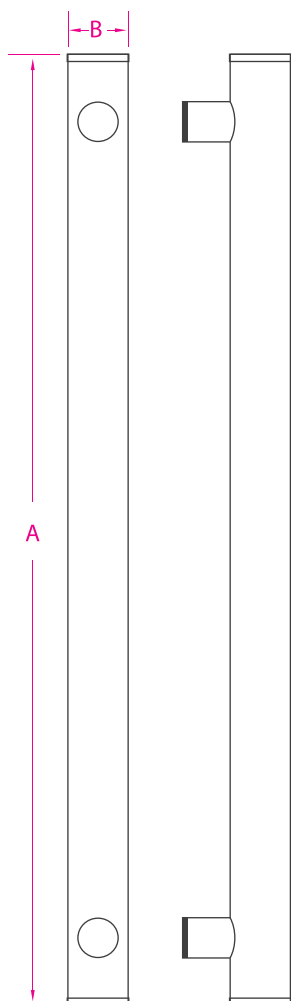
Fácil y rápida instalación.

Presentación: caja de 1 unidad con tornillos para su instalación.

Terminación: AS



Ficha técnica



Cód.	A	B
1223/3	300	ø38
1223/4	400	ø38
1223/5	500	ø38
1223/6	600	ø38
1223/8	800	ø38
1223/10	1000	ø38

Medidas en mm /
Dimensions in mm
(1 inch = 25,4 mm)

Terminaciones



AS

Acero
Satinado

Barral Acero Inox. Esmerilado

Tapa soldada

Código: 1227

Calidad 304.

Uso en puertas y portones

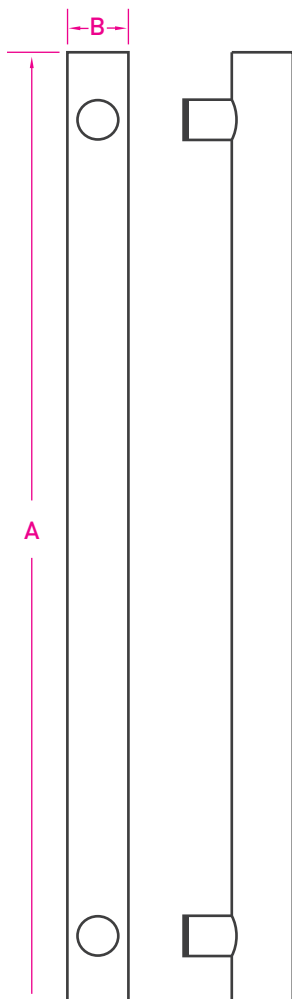
Fácil y rápida instalación.

Presentación: caja de 1 unidad con tornillos para su instalación.

Terminación: AS



Ficha técnica



Cód.	A	B
1227/3	300	∅38
1227/4	400	∅38
1227/5	500	∅38
1227/6	600	∅38
1227/8	800	∅38
1227/10	1000	∅38
1227/12	1200	∅38

Medidas en mm /
Dimensions in mm
(1 inch = 25,4 mm)

Ficha técnica



AS

Acero
Satinado

Barral Desplazado Acero Inox.

Tapa soldada

Código: 1228

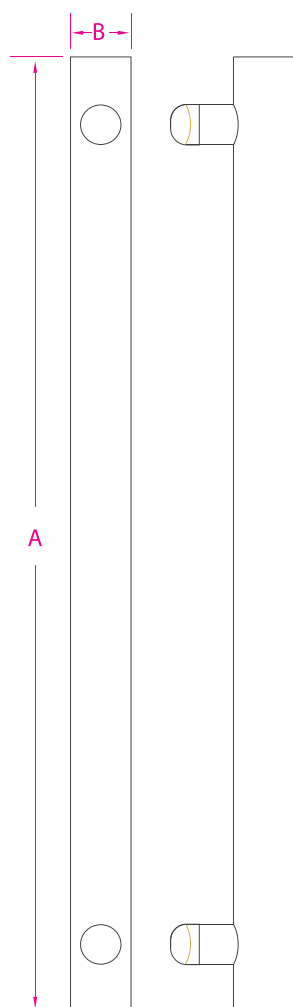
Calidad 304. Uso en puertas y portones
Fácil y rápida instalación.

Presentación: Caja de 1 unidad con tornillos para su instalación.

Terminación: AS



Ficha técnica



Cód.	A	B
1228/3	300	ø38
1228/4	400	ø38
1228/5	500	ø38
1228/6	600	ø38
1228/8	800	ø38
1228/10	1000	ø38
1228/12	1200	ø38

Medidas en mm /
Dimensions in mm
(1 inch = 25,4 mm)

Terminaciones



AS

Acero
Satinado

Barral Curvo Acero Inox. Esmerilado

Tapa a presión

Código: 1240

Calidad 304.

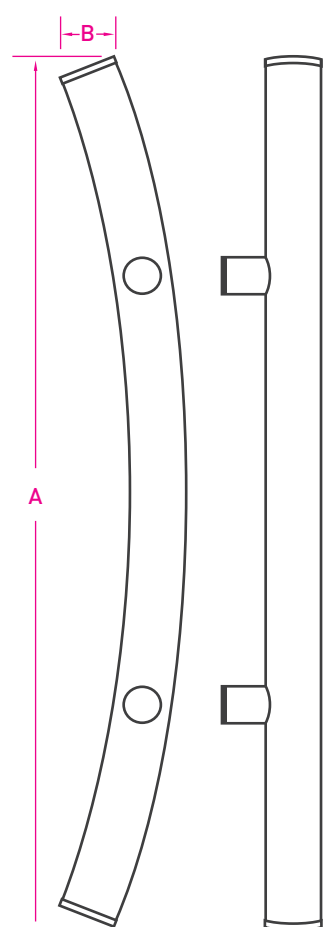
Uso en puertas y portones.

Fácil y rápida instalación.

Presentación: caja de 1 unidad con tornillos para su instalación.



Ficha técnica



Cód.	A	B
1240/3	300	∅38
1240/4	400	∅38
1240/5	500	∅38
1240/6	600	∅38
1240/8	800	∅38
1240/10	1000	∅38
1240/12	1200	∅38

Medidas en mm /
Dimensions in mm
(1 inch = 25,4 mm)

Terminaciones



AS

Acero
Satinado

Barral Rectangular Acero Inox. Esmerilado

Tapa soldada

Código: 1250

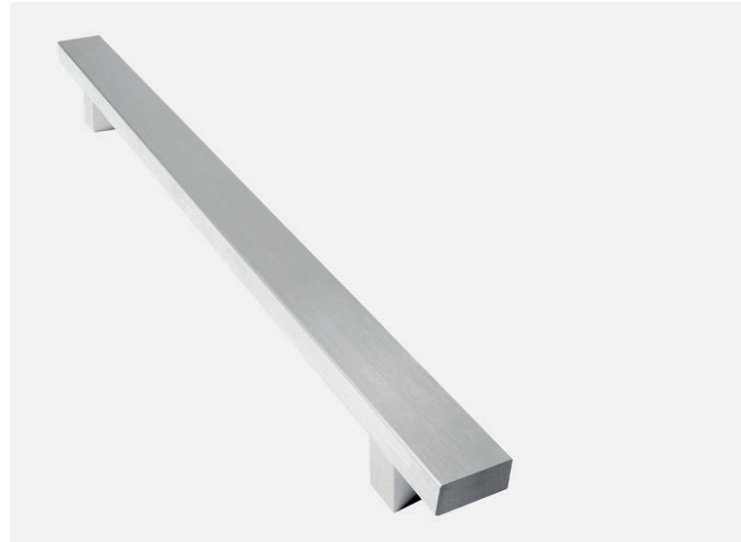
Calidad 304.

Uso en puertas y portones.

Fácil y rápida instalación.

Presentación: caja de 1 unidad con tornillos para su instalación.

Terminación: AS



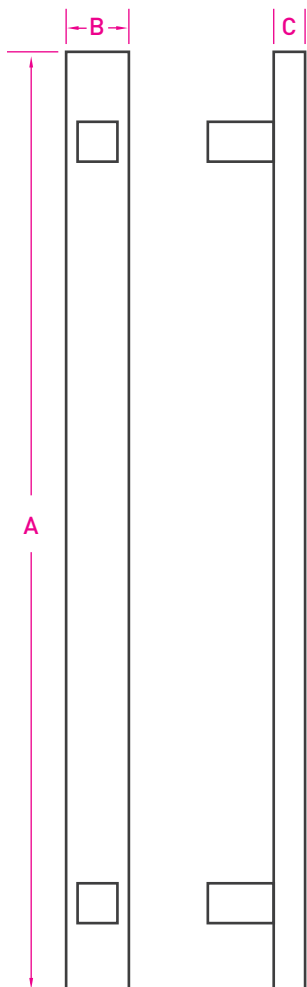
Ficha técnica

Terminaciones



AS

Acero
Satinado



Cód.	A	B	C
1250/6	600	40	20
1250/8	800	40	20
1250/10	1000	40	20
1250/12	1200	40	20

Medidas en mm /
Dimensions in mm
(1 inch = 25,4 mm)